

كلية الفحوصات الطبية



مختبرات بروفيشيانال الطبية
Hematology Consultant



اليرقان

مختبرات بروفيشيانال الطبية

فرع في خدمتكم

رام لله | نابلس | سلفيت | جنين | الخليل

13



اليرقان

ما هو اليرقان؟

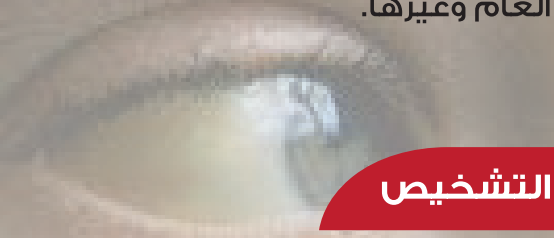
هو مرض ينتج عن زيادة تركيز صبغة البيليروبين في الدم الناتجة عن تحلل كريات الدم الحمراء، وعجز الكبد عن التخلص منه وطرحه في العصارة الصفراوية لإخراجه مع فضلات الجسم.

أسباب تؤدي إلى اليرقان

- ✓ الإلتهاب الحاد في الكبد، مما يضعف قدرة الكبد على تصريف البيليروبين وبالتالي يؤدي إلى تراكمه في الجلد أو في بياض العين.
- ✓ إلتهاب القناة الصفراوية مما يسبب منعاً في افرازات المادة الصفراء وإزالة البيليروبين.
- ✓ إنسداد القناة الصفراوية وفقر الدم الإنحلالي بالإضافة إلى الإصابة بمرض سرطان الكبد.
- ✓ والأطفال حديثي الولادة أكثر عرضة للإصابة بمرض الصفراوية نتيجة عدم نضوج الكبد، وتحلل كريات الدم الحمراء لدى حديثي الولادة أعلى منها عند البالغين.

أعراض الإصابة باليرقان

يؤدي اليرقان إلى إصفرار الجلد والجزء الأبيض من العين، وهنالك العديد من الأعراض كالحكة والتقيؤ وفقدان الوزن بالإضافة إلى الحمى والإسهال والتعب العام وغيرها.



التشخيص

يعتمد تشخيص اليرقان على الفحص السريري الذي يكشف عن تصبغ الجلد وبياض العين باللون الأصفر، ويتم تأكيده بالفحوصات التالية:

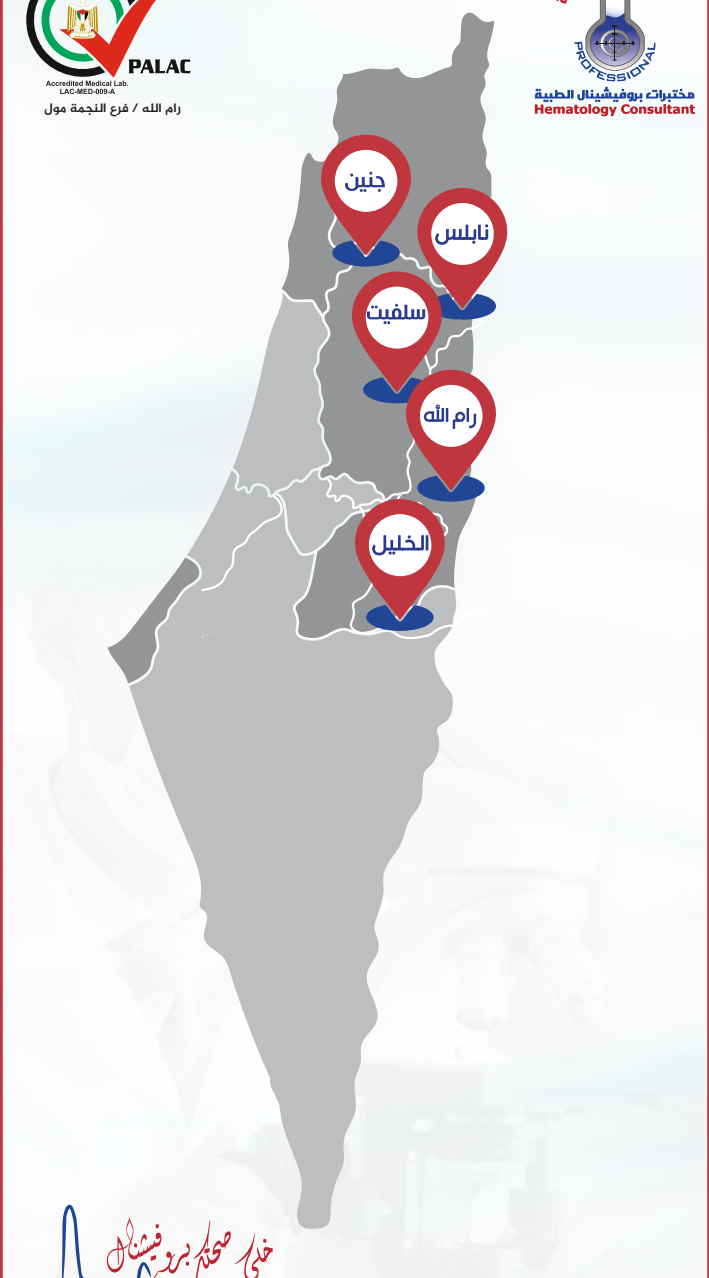
✓ فحص تركيز البيليروبين في الدم وارتفاعه يدل على زيادة انحلال الدم.

✓ فحص إنزيمات الكبد ويكشف ارتفاعها عن التهاب الكبد أو انسداد القنوات الصفراوية.

العلاج:

يشمل علاج اليرقان باتخاذ التدابير لعلاج العامل المسبب له، فعلاج اليرقان عند الأطفال من خلال الاستمرار بالرضاعة الطبيعية من الأم لتنشيط الأمعاء والتخلص من البيليروبين، بالإضافة إلى العلاج بالضوء، وعلاجه عند البالغين، يجب على المريض استشارة الطبيب وإجراء تقييم شامل لمعرفة نوع اليرقان ومسببه لاخذ العلاج الصحيح.

ملاحظة هامة: توفر لكم مختبرات بروفيشينال الطبية هذا الفحص بأحدث الأجهزة وادق الطرق، وتوفر خدمة الفحص الشامل أيضاً في كافة فروعها



خديجة صحتك بمنزلة فيستاهل



professional lab



+972592716486

PLF 200